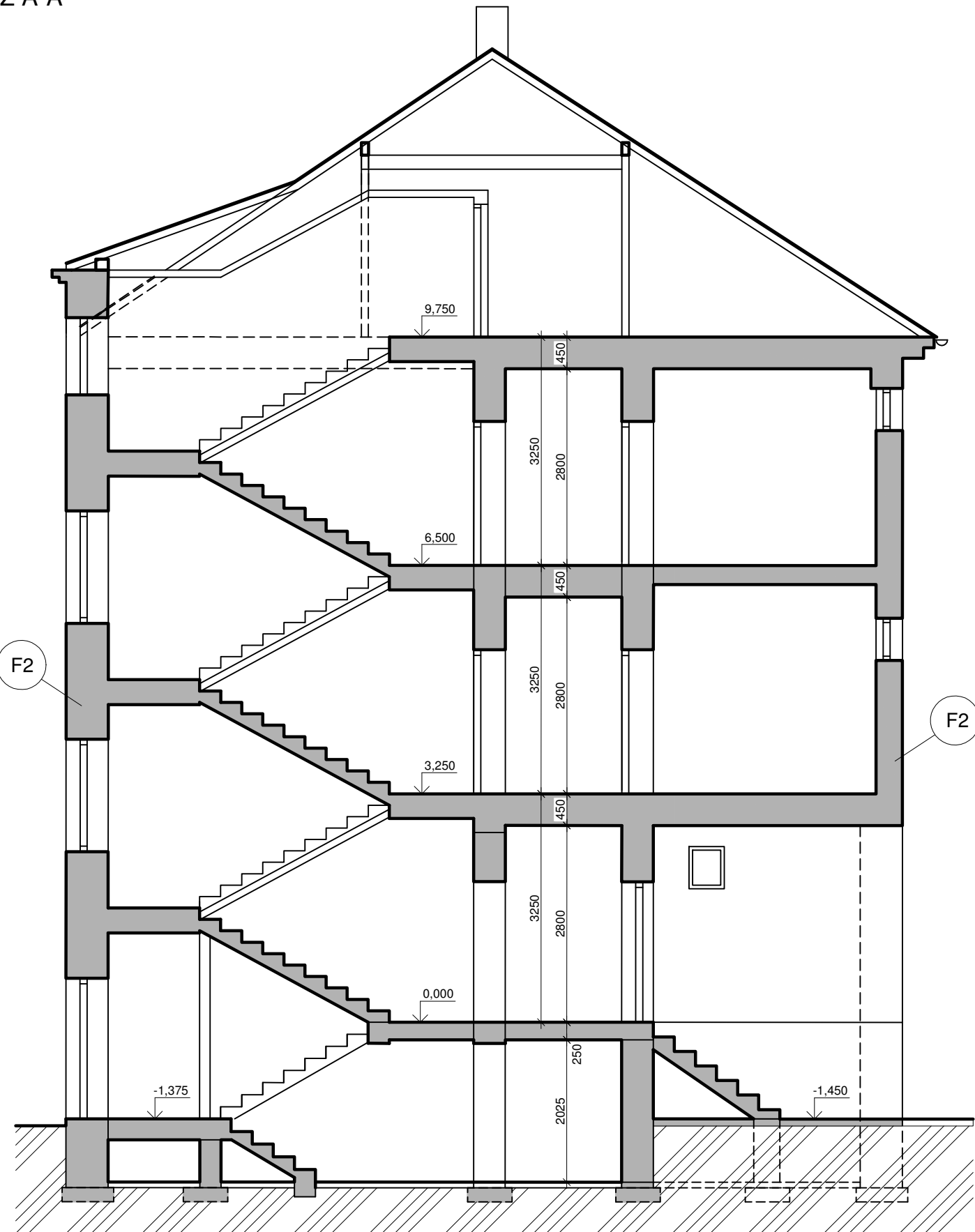


STÁVAJÍCÍ STAV

BD JANÁČKOVA - STÁVAJÍCÍ STAV

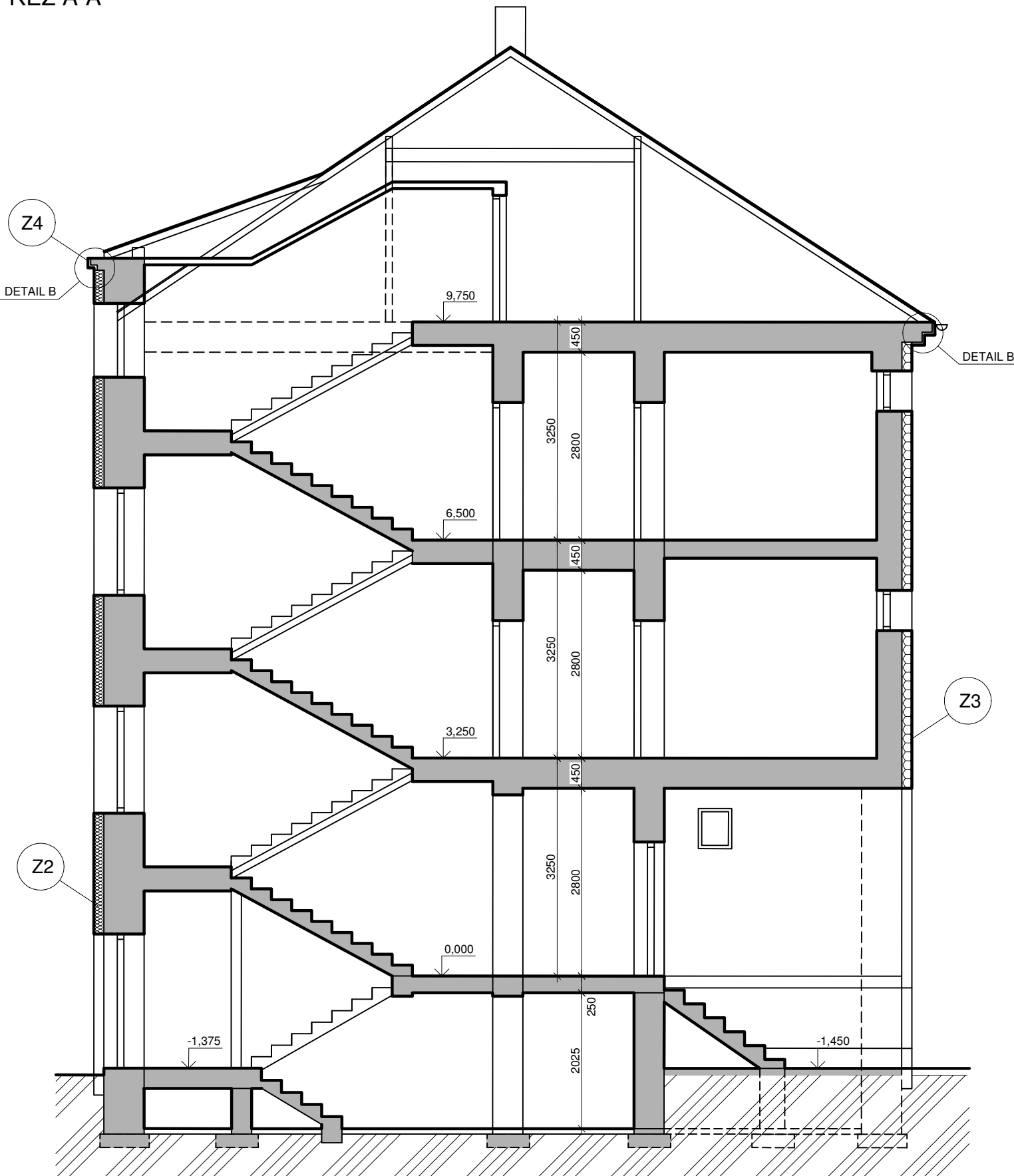
ŘEZ A-A'



NÁVRHOVÝ STAV

BD JANÁČKOVA - NÁVRHOVÝ STAV

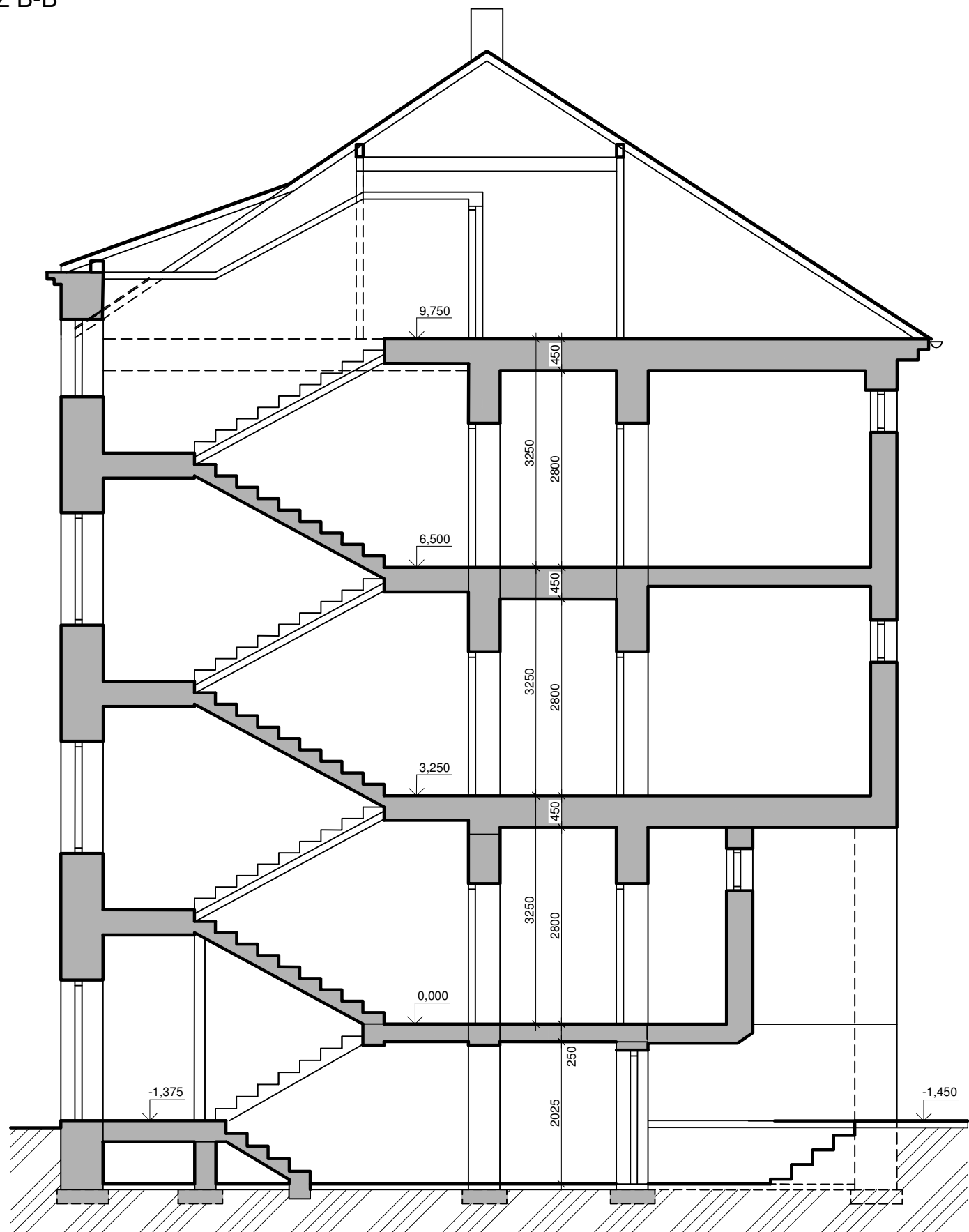
ŘEZ A-A'



STÁVAJÍCÍ STAV

BD JANÁČKOVA - STÁVAJÍCÍ STAV

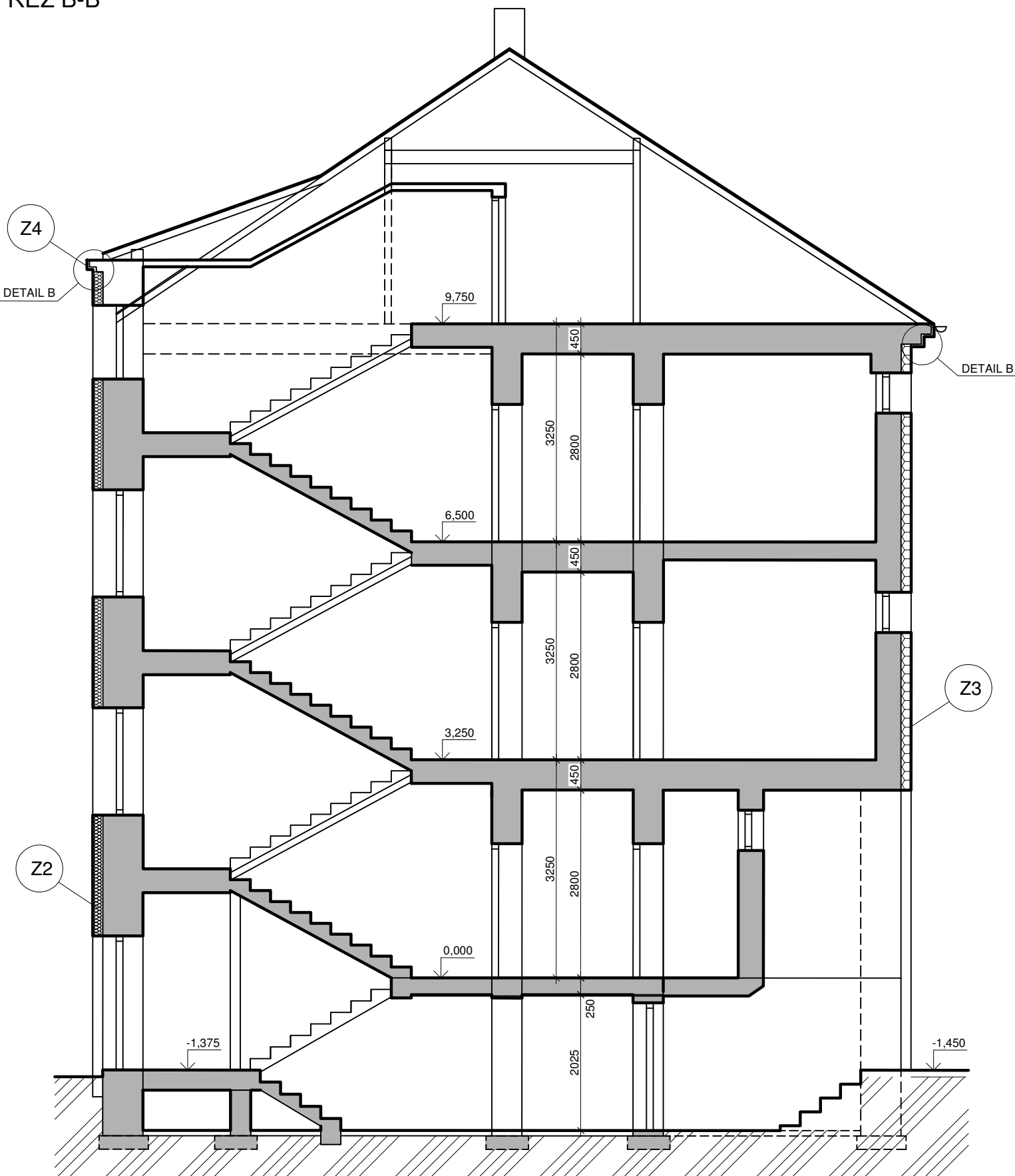
ŘEZ B-B'



NÁVRHOVÝ STAV

BD JANÁČKOVA - NÁVRHOVÝ STAV

ŘEZ B-B'



LEGENDA MATERIÁLU


- STÁVAJÍCÍ NOSNÉ KONSTRUKCE
- STÁVAJÍCÍ ZEMINA
- TEPELNÁ IZOLACE Z MINERÁLNÍ VATY
- TEPELNÁ IZOLACE Z FASÁDNÍHO POLYSTYRENU

LEGENDA ZNAČEK

- F1 STÁVAJÍCÍ OMÍTKA SOKLU
- F2 STÁVAJÍCÍ STĚNA S BRÍZOLITOVOU OMÍTKOU
- Z1 OBVODOVÁ STĚNA - ZATEPLENA KONTAKTNÍM ZATEPLOVACÍM SYSTÉMEM S TEPELNOU IZOLACÍ Z XPS POLYSTYRENU (SKLADBA DLE TECHNICKÉ ZPRÁVY Z1)
- Z2 OBVODOVÁ STĚNA - ZATEPLENA KONTAKTNÍM ZATEPLOVACÍM SYSTÉMEM S TEPELNOU IZOLACÍ Z MINERÁLNÍ VATY (SKLADBA DLE TECHNICKÉ ZPRÁVY Z2)
- Z3 OBVODOVÁ STĚNA - ZATEPLENA KONTAKTNÍM ZATEPLOVACÍM SYSTÉMEM S TEPELNOU IZOLACÍ POLYSTYRENU EPS 70 F (SKLADBA DLE TECHNICKÉ ZPRÁVY Z3)
- Z4 OBVODOVÁ STĚNA - ZATEPLENA KONTAKTNÍM ZATEPLOVACÍM SYSTÉMEM S TEPELNOU IZOLACÍ POLYSTYRENU EPS 70 F (SKLADBA DLE TECHNICKÉ ZPRÁVY Z4)

POZNÁMKY:

- VŠECHNY ROZMĚRY UVEDENÉ V TOMTO VÝKRESE JE NUTNO NA STAVBĚ OVĚŘIT !!!
- PODROBNOSTI JSOU UVEDENY V TECHNICKÉ ZPRÁVĚ
- SKLADBY Z1 AŽ Z4 JSOU UVEDENY V TECHNICKÉ ZPRÁVĚ
- DISPOZIČNÍ ČLENĚNÍ PODLAŽÍ NEBYLO OVĚŘOVÁNO
- PŘED ZATEPLENÍM OBVODOVÝCH KONSTRUKCÍ SE PROVEDE SANACE POŠKOZENÝCH MÍST FASÁDY - VIZ TZ
- ZATEPLENÍ SOKLU BUDE ZATAŽENO 400mm POD TERÉN. ZATEPLENÍ POD TERÉN BUDE DOPLNĚNO NOPOVOU FÓLIÍ S OCHRANNOU LIŠTOU
- STÁVAJÍCÍ STĚNY OKOLO ZADNÍCH VSTUPŮ JSOU JIŽ ZATEPLENY A BUDOU PONECHÁNY !!!
- STÁVAJÍCÍ OKNA, PLASTOVÁ, BÍLÁ - BUDOU PONECHÁNA A OLEMOVÁNA NOVÝM ZATEPLOVACÍM SYSTÉMEM DLE PŘÍSLUŠNÉHO DETAILU
- STÁVAJÍCÍ DVEŘE, DŘEVĚNÉ, ČÁSTEČNĚ ZASKLENÉ - BUDOU PONECHÁNY A OLEMOVÁNY NOVÝM ZATEPLOVACÍM SYSTÉMEM DLE PŘÍSLUŠNÉHO DETAILU

AUTOR PROJEKTU		VYPRACOVAL		ZODP. PROJEKTANT			
Ing. Michal Maslák		Ing. Michal Maslák		Ing. Ivan Jurdin			
INVESTOR: Město Bohumín Masarykova 158, 735 81 Bohumín Kontaktní osoba: Jana Reli, tel: 608 75 57 49, email: reli.jana@mubo.cz						FORMAT	2xA4
"ZATEPLENÍ BD ul. Janáčkova, Bohumín" Bohumín, K.Ú: Nový Bohumín (707031), Janáčkova 804 až 834						DATUM	02/2017
						STUPEŇ	DSP
						Č. ZAKÁZKY	02032017
						MĚŘÍTKO	1:75
ŘEZY- STÁVAJÍCÍ STAV A NÁVRHOVÝ STAV						ČÍSLO VÝKRESU	D.1.1.04